

Der 30MT 3x1 ist ein kompakter, leistungsstarker Werkstattminikran mit kurzem Ausleger und hydraulischem Teleskop. Der Ausleger ist an einem 18°-Drehkranz montiert (Option).

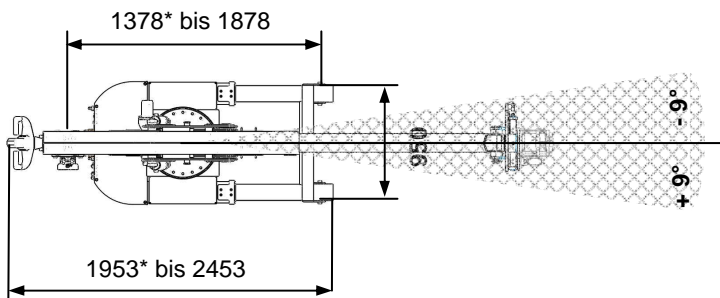
Dieses Modell ist insbesondere zum Austauschen von **Formen für Spritzgießmaschinen** geeignet.

Die von Mobilev Cranes entwickelte **Kinematik mit 3 Zylindern** erweitert den Schwenkbereich des Auslegers.

Sämtliche Geschwindigkeiten sind mit der serienmäßigen Kabelfernbedienung oder der Funksteuerung (Option) von 0 bis 100 % einstellbar.



**Patentierter Kinematik**



\*Option Spurverstellung

## Technische Merkmale



|   |               |
|---|---------------|
| Max. Tragfähigkeit .....                          | 3000 kg       |
| Leergewicht (betriebsbereit, ohne Optionen) ..... | 2000 kg       |
| Zulässige Steigung, unbeladen, bei IX3 .....      | 18 %          |
| Max. Fahrgeschwindigkeit .....                    | 3 km/h        |
| Hubgeschwindigkeit einstellbar von ....           | 0 bis 15 cm/s |
| Teleskopiergeschw. einstellbar von .....          | 0 bis 13 cm/s |
| Batterien .....                                   | 24V – 460 Ah  |
| Geräuscharme Motorpumpe, 24V cc .....             | 4,5 kW        |
| Ø Vorderräder (mm) .....                          | 200 mm        |
| Ø Hinterräder (mm) .....                          | 450 mm        |

## Serienausstattung

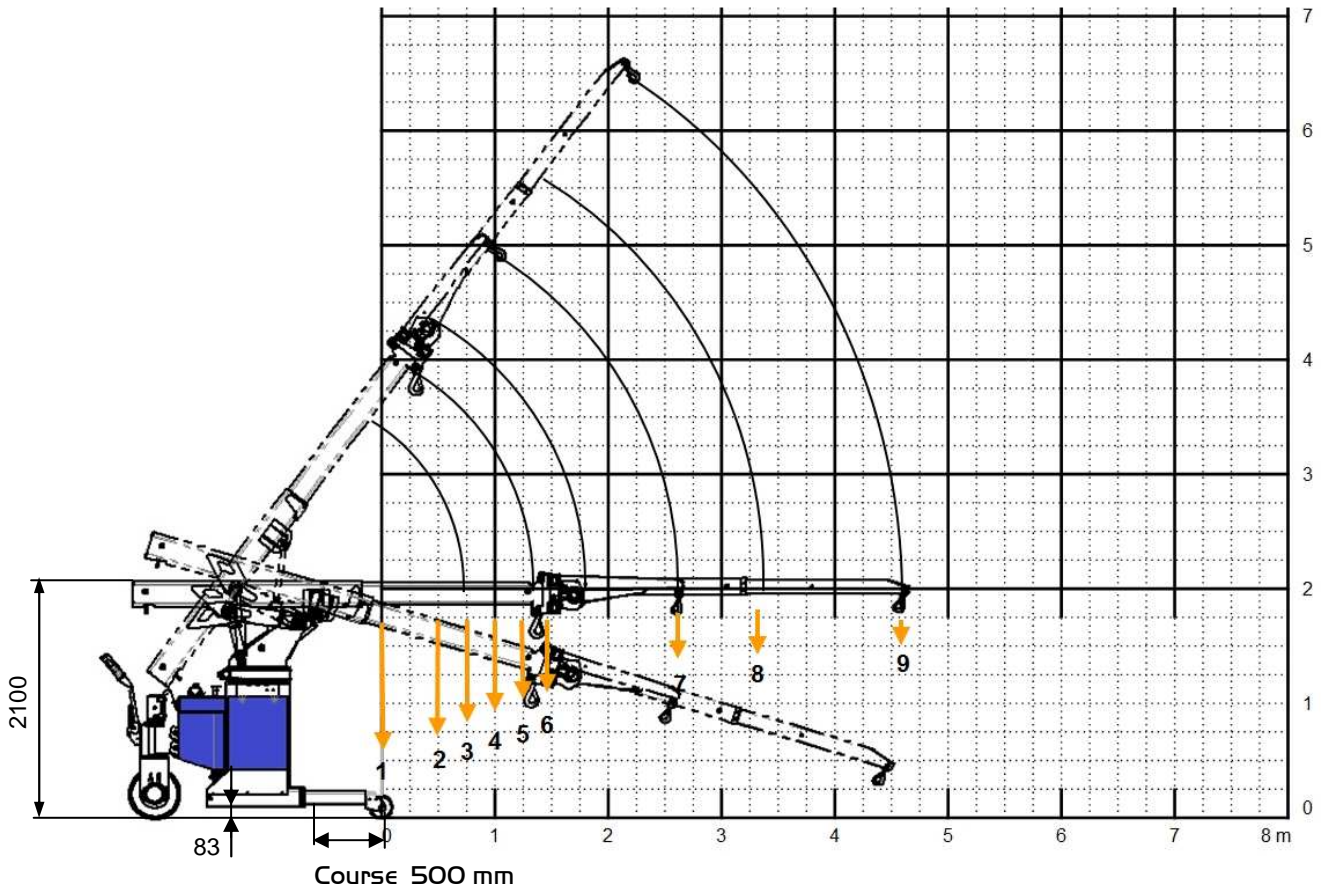
- Kippschutz
- I hydraulisches Antriebsrad
- Abriebfeste Räder mit Polyurethanbereifung
- Hydraulischer Teleskopausleger
- Hydraulische Lenkhilfe
- Automatisches hydraulisches Bremssystem
- Automatische hydraulische Standbremse
- Integriertes elektronisches Batterieladegerät, 220V~
- Kabelfernbedienung mit Potentiometer
- 2 Staufächer

## Wichtigste Optionen

- Spurverstellung
- Seitlich verschiebbare Platine
- Endausleger, 500 kg
- Endausleger mit Winde, 500 kg
- Zusätzliches manuelles Teleskop, 500/350 kg
- Zusätzliches manuelles Teleskop, 350/250 kg
- Winden 2000 kg/1000 kg

# Technisches Datenblatt 30MT 3x1

Selbstfahrender Werkstattminikran für Mitgängerbetrieb



|  | 1           | 2           | 3           | 4           | 5           | 6           | 7          | 8          | 9          |
|--|-------------|-------------|-------------|-------------|-------------|-------------|------------|------------|------------|
| Abstand / Achsräder (mm)<br><b>Ausgefahrener Achsabstand</b> | 0           | 500         | 750         | 1000        | 1250        | 1440        | 2600       | 3300       | 4600       |
| Kapazität (kg)<br><b>Ausgefahrener Achsabstand</b>           | <b>3000</b> | <b>2430</b> | <b>2060</b> | <b>1790</b> | <b>1170</b> | <b>1040</b> | <b>500</b> | <b>350</b> | <b>250</b> |
| Abstand / Achsräder (mm)<br><b>Eingefahrener Achsabstand</b> | 500         | 1000        | 1250        | 1500        | 1750        | 1940        | 3100       | -          | -          |
| Kapazität (kg)<br><b>Eingefahrener Achsabstand</b>           | <b>1770</b> | <b>1160</b> | <b>860</b>  | <b>650</b>  | <b>450</b>  | <b>385</b>  | <b>180</b> | -          | -          |



Option  
Spurverstellung

Kabelfernbedienung, 4 Achsen,  
serienmäßig,  
mit Potentiometer

